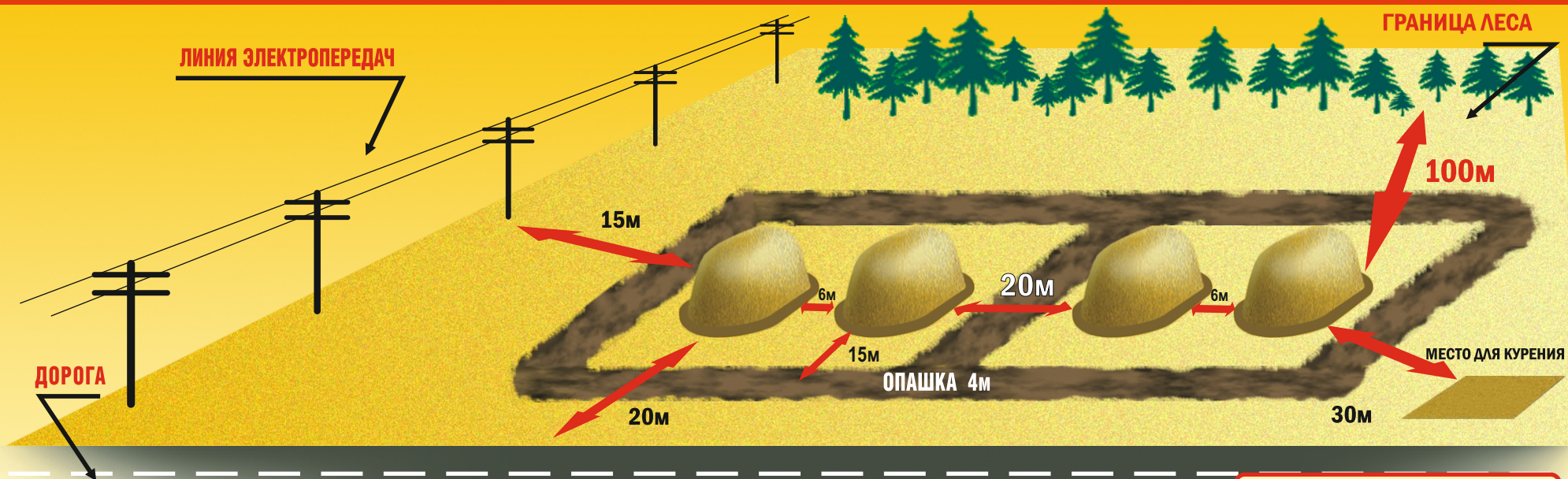


ПОЖАРНАЯ БЕЗОПАСНОСТЬ ПРИ ХРАНЕНИИ ГРУБЫХ КОРМОВ



» Площадь основания одной скирды не должна превышать 150 м², а штабеля прессованного сена или соломы - 500 м².

» На территории складов, возле скирд, штабелей работа транспортных средств с двигателями внутреннего сгорания без искрогасителей не допускается.

» Во время погрузки-разгрузки двигателя транспортного средства, стоящего под погрузкой-загрузкой, должен быть заглушен. Заводить двигатель допускается только после уборки просыпавшихся кормов от выхлопной трубы.

» Грубые корма с повышенной влажностью складировать в стога, штабеля, копны не допускается. Необходимо осуществлять ежедневный температурный контроль сложенных грубых кормов с регистрацией даты, времени, места замера и температуры в специальном журнале. При влажности грубых кормов более 17% должна производиться их досушка.

ТЕРРИТОРИЯ СКЛАДОВ ГРУБЫХ КОРМОВ ДОЛЖНА БЫТЬ УКОМПЛЕКТОВАНА:

→ емкостями с водой объемом не менее 200 литров из расчета: на территории площадью до 5000 м² не менее двух и по одной на каждую последующую 1000 м² площади территории (при отсутствии наружного противопожарного водопровода и при удалении на расстояние более 100 метров от наружного противопожарного водопровода);

→ пожарными щитами на каждые 5000 м² территории (но не менее двух) и по одному на каждую последующую 1000 м².

Пожарные щиты должны быть укомплектованы: огнетушитель (порошковый или углекислотный) пятилитровый – 2 шт.; ящик с песком, объемом не менее 0,5 м³ – 1 шт.; противопожарное полотно, размером не менее 1х1 м – 1 шт.; лом – 2 шт.; топор – 2 шт.; лопата – 2 шт.; ведро – 2 шт.

→ одним огнетушителем на скирду, штабель.



ПРИ ПОЖАРЕ ЗВОНИТЬ 101

Министерство по чрезвычайным ситуациям
Республики Беларусь

