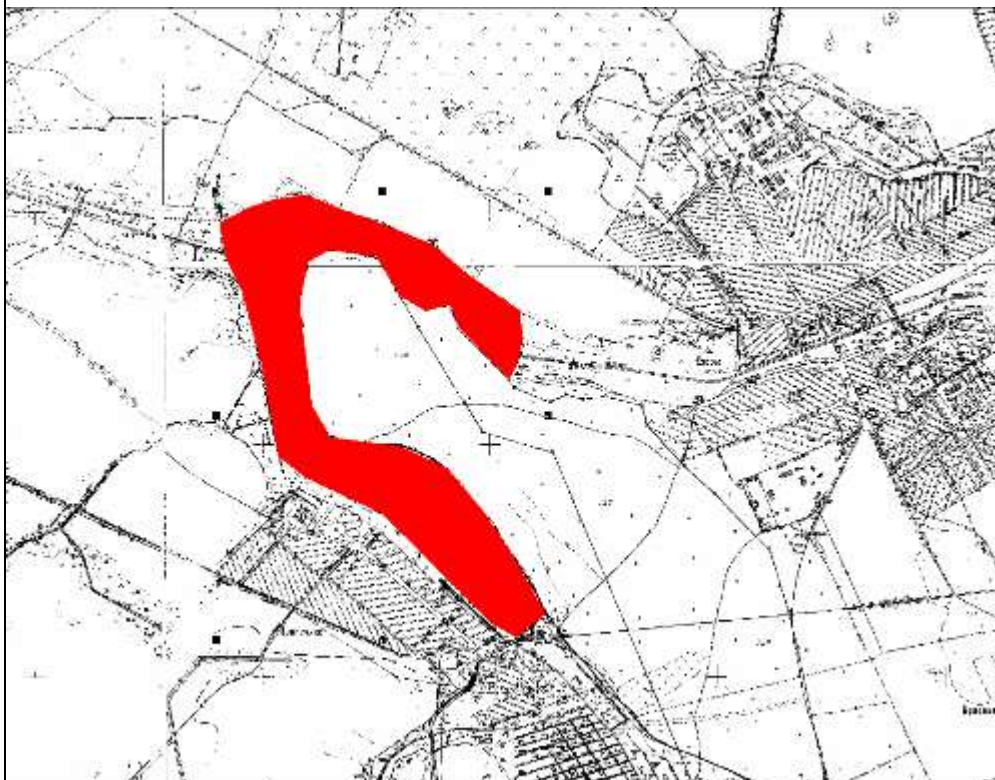


Инвестиционная площадка	
<i>Характеристика</i>	<i>Информация</i>
Адрес	Езерский сельсовет, в 1,4 км западнее агрогородка Езеры
Инженерная и транспортная инфраструктура:	
- водоснабжение	Нет.
- водоотведение (канализация)	нет
- электроснабжение	500 метров трансформаторная подстанция.
- газоснабжение	нет
- подъездные пути	Полевая дорога. До республиканской автодороги 10 км. До железнодорожной станции 40 км.
- телефонизация	В зоне действия сотовых операторов.
Характеристика площадки:	
-площадь (Га)	97,0
-кадастровая стоимость за 1 кв.м долларов США	0,19
- целевое назначение	Рыбоводство (на участке имеется озеро площадью 10,9 га, с перспективой расширения до 90 гектар по имеющимся каналам и болотам).
-категория и вид земельного участка	Категория - земли сельскохозяйственного назначения. Вид – земли под болотами 86 га, земли под водными объектами 11 га.
-наличие на территории зданий и сооружений	На территории имеется сооружение дамба

Выкопировка из земельно-информационной системы Чериковского района место размещение земельного участка для размещения объектов Рыбоводство (на участке имеется озеро площадью 10,9 га, с перспективой расширения до 90 гектар по имеющимся каналам и болотам).



Фото

