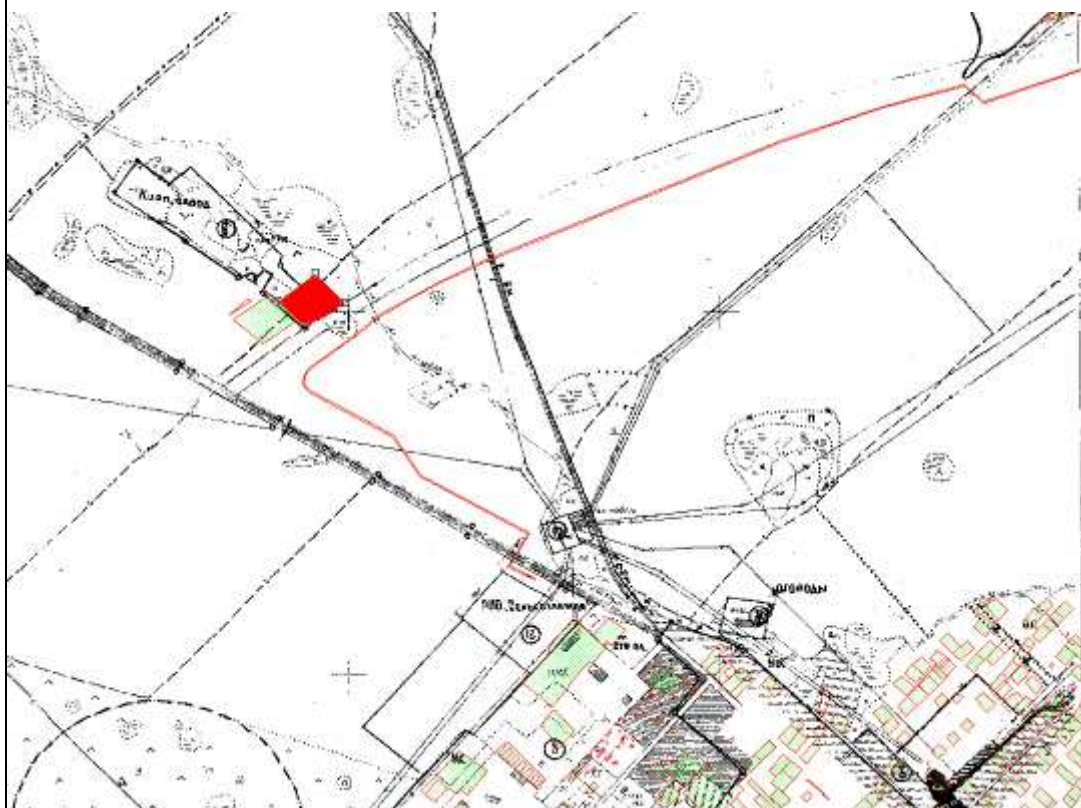


Инвестиционная площадка	
<i>Характеристика</i>	<i>Информация</i>
Адрес	Сормовский сельсовет, автодорога Р-43 (граница РФ – Кричев-Бобруйск-Ивацевичи) 68 км. право
Инженерная и транспортная инфраструктура:	
- водоснабжение	100 метров водопровод
- водоотведение (канализация)	нет
- электроснабжение	На участке линия напряжением 10кВт, в 100 метрах трансформатор 10 кВт
- газоснабжение	нет
- подъездные пути	Примыкает к республиканской автодороге Р-43 граница РФ – Кричев-Бобруйск-Ивацевичи , в 300 метрах от автодороги Р – 122 Могилев – Чериков – Костюковичи, до железнодорожной станции 28 км.
- телефонизация	В зоне действия сотовых операторов
Характеристика площадки:	
-площадь (Га)	1,2
-кадастровая стоимость за 1 кв.м долларов США	0,78
- целевое назначение	Придорожный сервис
-категория и вид земельного участка	Категория - земли сельскохозяйственного назначения. Вид – земли под древесно-кустарниковой растительностью.
-наличие на территории зданий и сооружений	Не имеется

Выкопировка из земельно-информационной системы Чериковского района место размещение земельного участка для размещения объектов Придорожный сервис



Фото

