

DEVELOPMENT

MDA

AGENCY

СТРОИТЕЛЬСТВО ВОДОЛЕЧЕБНИЦЫ

О ПРОЕКТЕ

ПРОЕКТ ПРЕДПОЛАГАЕТ СТРОИТЕЛЬСТВО КОМПЛЕКСА ЗДАНИЙ ВОДОЛЕЧЕБНИЦЫ, ГОСТИНИЦЫ, С ОДНОВРЕМЕННЫМ РАЗМЕЩЕНИЕМ ДО 100 ЧЕЛОВЕК. ДЛЯ ЛЕЧЕНИЯ ПЛАНИРУЕТСЯ ИСПОЛЬЗОВАТЬ МЕСТНУЮ МИНЕРАЛЬНУЮ ВОДУ «СОЖ» (НАРУЖНАЯ БАЛЬНЕОТЕРАПИЯ) ИЗ СУЩЕСТВУЮЩИХ СКВАЖИН. НА ПРИЛЕГАЮЩЕЙ ТЕРРИТОРИИ РАСПОЛОЖЕНЫ НЕИСПОЛЬЗУЕМЫЕ ЗДАНИЯ, НАХОДЯЩИЕСЯ В КОММУНАЛЬНОЙ СОБСТВЕННОСТИ, КОТОРЫЕ МОГУТ БЫТЬ ИСПОЛЬЗОВАНЫ ИНВЕСТОРОМ ПРИ ОРГАНИЗАЦИИ ПРОИЗВОДСТВА НА ПРАВАХ АРЕНДЫ ЛИБО ВЫКУПА В СОБСТВЕННОСТЬ.

ЗАДАЧИ ПРОЕКТА:

Оказание услуг по размещению, питанию, лечению (бальнеотерапии), комплексному оздоровлению.

Местоположение проекта: Республика Беларусь, Могилевская область, Чериковский район, д. Богдановка.

Инвестиции: 2 500 000 USD

Контакты:

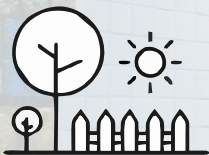
Чериковский районный исполнительный комитет
213533 г. Чериков, ул. Болдина, 31
тел. +375 (02243) 7-92-86
e-mail: cherik_isp@comecon.mogilev.by





О ПРОЕКТЕ

ПРЕИМУЩЕСТВА ПРОЕКТА >



**ИНВЕСТИЦИОННАЯ ПЛОЩАДКА
ПЛОЩАДЬЮ 1 ГА ОБЕСПЕЧЕНА СЕТЯМИ
ЭЛЕКТРОСНАБЖЕНИЯ, ВОДОСНАБЖЕНИЯ**



**ЭКСПЛУАТАЦИОННЫЕ ЗАПАСЫ
МИНЕРАЛЬНЫХ ВОД КАТЕГОРИИ «В»
ОБЕСПЕЧАТ ПОТРЕБНОСТЬ В МИНЕРАЛЬНЫХ
ВОДАХ ДЛЯ НАРУЖНОЙ БАЛЬНЕОТЕРАПИИ
НА БЛИЖАЙШИЕ 27 ЛЕТ.
МИНЕРАЛЬНАЯ ВОДА СОЖ -
ЯВЛЯЕТСЯ ОДНИМ ИЗ ПРИРОДНЫХ
БОГАТСТВ РЕСПУБЛИКИ БЕЛАРУСЬ.
ГЛУБИНА ЗАЛЕГАНИЯ МИНЕРАЛЬНОЙ
ВОДЫ 390 МЕТРОВ.**



ПРЕФЕРЕНЦИАЛЬНЫЕ РЕЖИМЫ: 💰

ИНВЕСТИЦИОННЫЙ ДОГОВОР:



✓ освобождение от уплаты таможенных пошлин и НДС при ввозе технологического оборудования

✓ предоставление земельного участка без проведения аукциона

МАЛЫЕ ГОРОДА И СЕЛЬСКАЯ МЕСТНОСТЬ:



✓ освобождение от ввозных пошлин;

✓ освобождение от уплаты государственной пошлины за выдачу лицензии

✓ освобождение от налога на прибыль, налога на недвижимость, подоходного налога

ЮГО-ВОСТОЧНЫЙ РЕГИОН МОГИЛЕВСКОЙ ОБЛАСТИ:



✓ освобождение от целевых сборов и налоговые льготы

✓ возмещение до 20% от стоимости капитальных затрат по инвестиционному проекту

✓ финансирование расходов на создание инженерной и транспортной инфраструктуры, необходимой для реализации инвестиционных проектов за счет средств бюджета



ЧЕРИКОВСКИЙ РАЙОН

О РАЙОНЕ



население
12,9 тыс



площадь
1020 кв.км

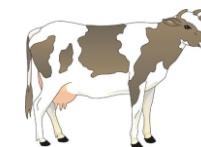
26,8 тыс га
сельхоз.земель

21 тыс га
пахотных земель

Экономическое развитие района основывается на производстве сельскохозяйственной продукции, основные направления:



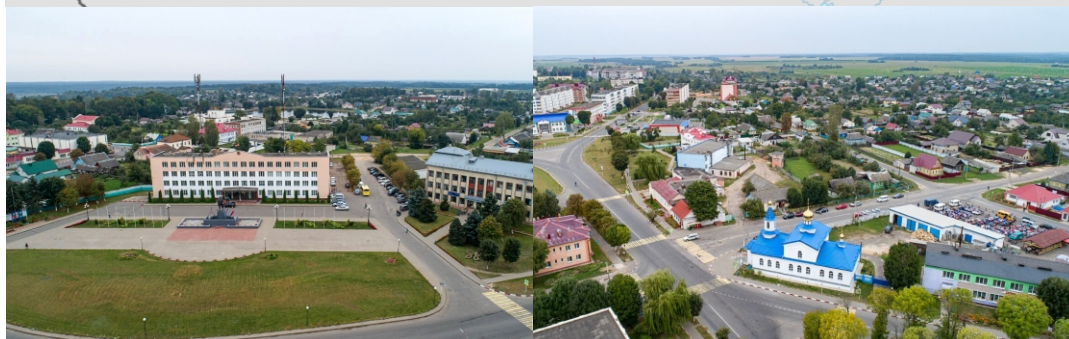
МОЛОЧНАЯ
ПРОДУКЦИЯ



РАЗВЕДЕНИЕ
СКОТА



УБОРКА
КОРМОВ



ПЕРСПЕКТИВНЫЕ ИНВЕСТИЦИОННЫЕ ПРОЕКТЫ МОГИЛЕВСКОЙ ОБЛАСТИ



+375 222 74 61 91
+375 44 582 28 18



agencymogilev@ya.ru



Беларусь, Могилев,
бульвар Юбилейный, 21

АГЕНТСТВО ГОТОВО ПОМОЧЬ ИНОСТРАННЫМ ИНВЕТОРАМ, ЗАИНТЕРЕСОВАННЫМ В ВЕДЕНИИ БИЗНЕСА В БЕЛАРУСИ

- Презентация информации об инвестиционных возможностях, преференциальных режимах и льготах, отраслях, законодательстве
- Предоставление текущей информации об инвестиционных проектах
- Отбор и предоставление информации о вариантах предоставления земельных участков и помещений
- Поиск потенциальных партнеров для реализации инвестиционного проекта;

организация встреч, переговоров с потенциальными партнерами по созданию и поддержке инвестора в ходе переговоров

- Организация визитов в Могилевскую область (разработка программы пребывания, помощь в получении визы)

- Представительство интересов инвестора в переговорах с государственными чиновниками по реализации инвестиционных проектов.



+375 222 74 61 91
+375 44 582 28 18



agencymogilev@ya.ru



Беларусь, Могилев,
бульвар Юбилейный, 21

➤ Предусмотрены следующие основные преимущества, связанные с реализацией проекта в связи с заключением инвестиционного соглашения



- Вычет НДС
- Освобождение от НДС
- Земельные участки сдаются в аренду без аукциона

ИНВЕСТИЦИОННОЕ СОГЛАШЕНИЕ

➤ Предусмотрены следующие преимущества, связанные с реализацией проекта в связи с расположением земельного участка



- 0% НДС по налогу на прибыль
- Освобождение от таможенных пошлин
- Освобождение от уплаты гос взноса за выдачу лицензии

**МАЛЫЕ ГОРОДА И
СЕЛЬСКИЕ РАЙОНЫ**

➤ Следующие льготы, предоставленные инвесторам для реализации проекта в юго-восточный район Могилевской области



- 10% подоходный налог
- 24% пенсионное страхование
- Финансирование затрат на создание инженерной и транспортной инфраструктуры

**ЮГО-ВОСТОЧНЫЙ РАЙОН
МОГИЛЕВСКОЙ ОБЛАСТИ**



+375 222 74 61 91
+375 44 582 28 18



agencymogilev@ya.ru



Беларусь, Могилев,
бульвар Юбилейный, 21

ДОБРО ПОЖАЛОВАТЬ В МОГИЛЁВСКУЮ ОБЛАСТЬ!



+375 222 74 61 91
+375 44 582 28 18



agencymogilev@ya.ru



Беларусь, Могилев,
бульвар Юбилейный, 21